

Club Leadership Plan

～ クラブ・リーダーシップ・プラン (C.L.P.) ～



ロータリークラブは100年の歴史を過ぎまして、「第二世紀を迎えたロータリー」という言われ方をしています。また、さあこれから頑張っていくという反面、「生き残りをかけたロータリー」という言われ方もしています。日本もそうですが、世界的に会員数が減ってきていることや、奉仕活動が停滞気味、ロータリー財団の寄付がよくないなど、大変危機感をもってロータリーは見られています。

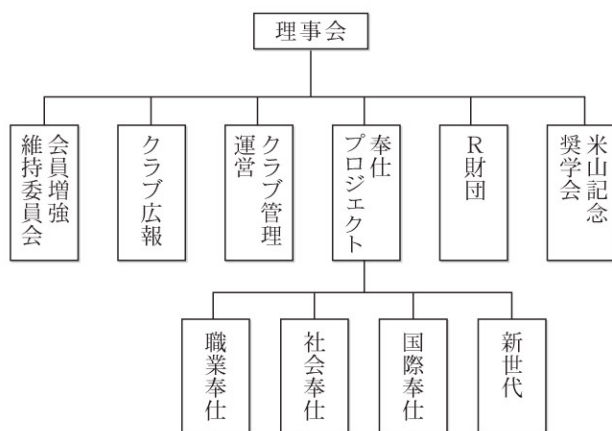
今まで通り同じ事をやっても大変ではないかと言うことで、CLPができたようです。

効果的なクラブ運営のためのCLPですが、効果的なクラブとは、「会員の維持、会員の増強」「実りある奉仕活動、ロータリー財団の支援、地区で活躍できる指導者の育成」などがあります。

スクリーンを使っての説明

- ・CLPはどのような経過で導入されたか
- ・常任委員会を5つの構成にした
- ・今までの委員会との比較 ・日本独自の委員会
- ・クラブ運営は簡素化されたか
- ・CLPを実施するにあたって ・4大奉仕は軽視されたか
- ・はじめに綱領ありき ・CLPへの移行

新しいクラブの組織



委員会報告

■ 国際奉仕委員会 (佐藤委員長)
中和ロータリー25周年記念式典についてお土産をお持ち帰り下さい。

- ・ 米山功労クラブ感謝状
- ・ マルチプルポールハリスフェロー (吉川会員・花森会員)
- ・ ポールハリスフェロー (柳瀬会員・牧野会員)
- ・ 米山功労賞 (竹下会員・柳瀬会員・渡会会員)



出席報告 柏木副委員長

	月/日	出席計算 会員数	出席者	欠席者	出席率	メイク アップ	確 定 出席率
前々回	12/21	45名	36名	6名	—	3名	81.2%
前 回	1/7	45名	47名	5名	—	(3名)	—
本 日	1/21	45名	38名	14名	75.0%	(1名)	—